

Aeropuerto Internacional de Tocumen**Tabla 1. Movimiento de Aeronaves registrado
por tipo, según mes, año 2007**

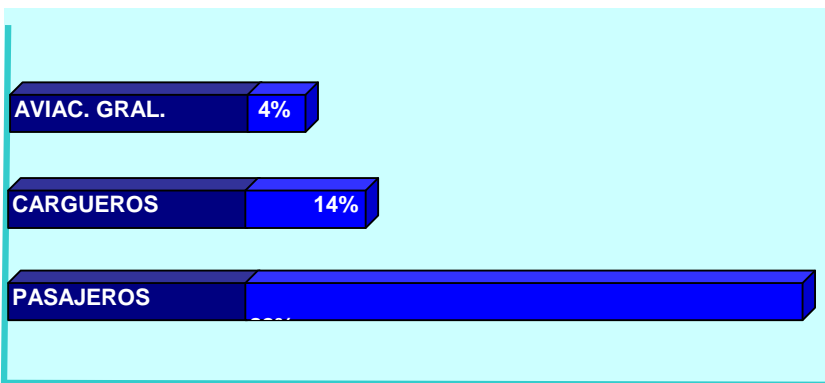
	<i>Pasajeros</i>	<i>Cargueros</i>	<i>Aviación Gral.</i>	<i>Total</i>
<i>Enero</i>	4,032	572	229	4,833
<i>Febrero</i>	3,668	595	243	4,506
<i>Marzo</i>	4,038	700	353	5,091
<i>Abril</i>	3,891	626	232	4,749
<i>Mayo</i>	3,871	696	165	4,732
<i>Junio</i>	4,002	658	129	4,789
<i>Julio</i>	4,412	661	197	5,270
<i>Agosto</i>	4,467	708	160	5,335
<i>Septiembre</i>	4,369	669	167	5,205
<i>Octubre</i>	4,529	754	181	5,464
<i>Noviembre</i>	4,482	727	206	5,415
<i>Diciembre</i>	5,062	757	192	6,011
Total	50,823	8,123	2,454	61,400

Fuente: Departamento de Planes y Programas, Tocumen, S.A.

Aeropuerto Internacional de Tocumen

Tabla 2. Participación de Movimiento de Aeronaves por tipo, año 2007

Tipo de Aeronave	Total	Particip. Porcentual
Pasajeros	50,823	83%
Cargueros	8,123	13%
Aviación General	2,454	4%
Total	61,400	100%



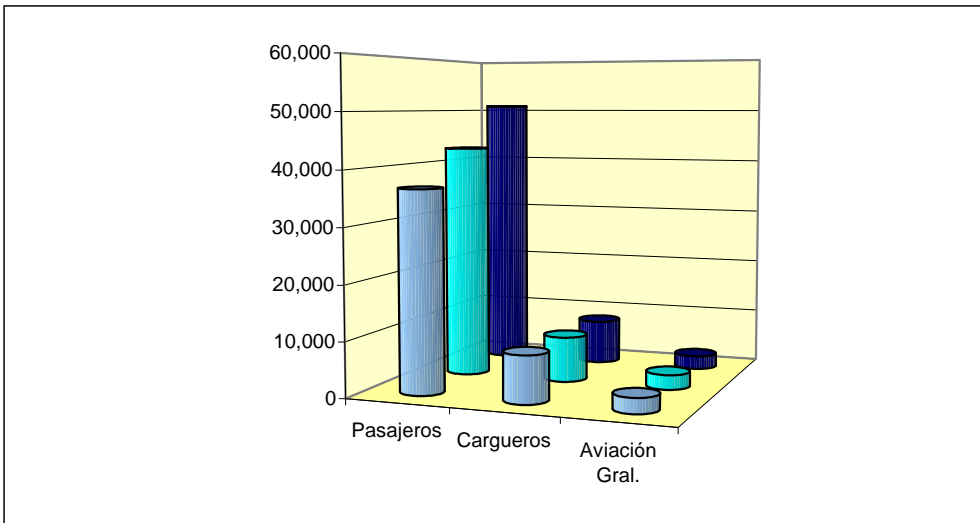
Fuente: Departamento de Planes y Programas, Tocumen, S.A.

Aeropuerto Internacional de Tocumen

Tabla 3. Movimiento de Aeronaves registrado por tipo en el período 2005 - 2007

	2005	2006	2007	Variac. 06 - 07
Pasajeros	36,534	42,924	50,823	18.4%
Cargueros	8,592	8,264	8,123	-1.7%
Aviación Gral.	2,747	2,656	2,454	-7.6%
	47,873	53,844	61,400	14.0%

Fuente: Departamento de Planes y Programas, Tocumen, S.A.



Aeropuerto Internacional de Tocumen

*Tabla 4. Operaciones promedio de Aeronaves
al final del año 2007*

	Día	Semana	Mes
Pasajeros	170	1,212	4,850
Cargueros	25	180	712

Fuente: Departamento de Planes y Programas, Tocumen, S.A.

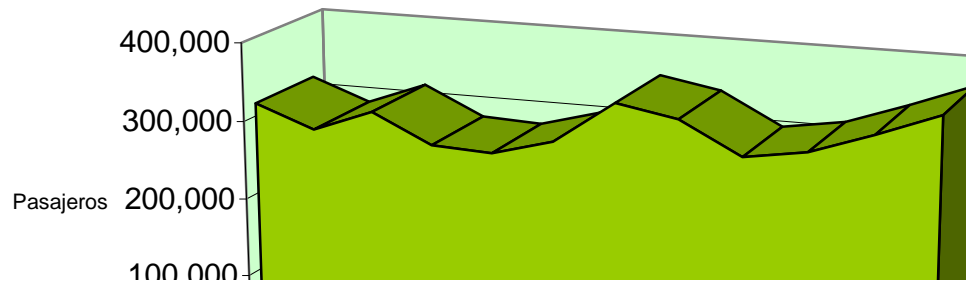
Aeropuerto Internacional de Tocumen

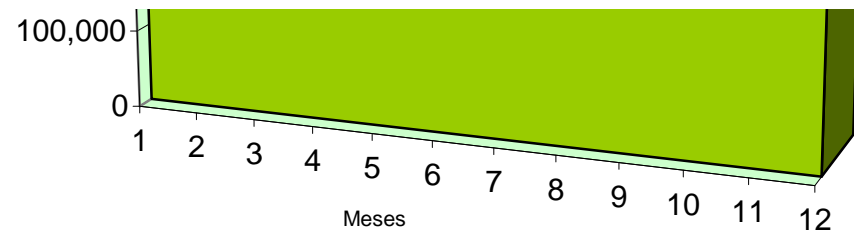
Tabla 5. Movimiento de Pasajeros registrados por tipo, según mes

	2006				2007			
	Embarcados	Desembarcad	Tránsito	Total	Embarcados	Desembarcad	Tránsito	Total
Enero	91,503	86,415	92,591	270,509	106,752	100,482	109,109	316,343
Febrero	85,174	84,143	73,794	243,111	96,868	98,711	93,381	288,960
Marzo	90,506	95,570	87,030	273,106	109,023	108,123	100,653	317,799
Abril	82,071	80,504	92,017	254,592	96,121	90,415	95,614	282,150
Mayo	77,644	77,925	87,600	243,169	92,329	94,653	91,845	278,827
Junio	79,451	82,701	88,151	250,303	95,720	101,902	102,034	299,656
Julio	92,455	94,534	110,407	297,396	119,375	114,104	120,674	354,153
Agosto	91,395	86,255	105,797	283,447	116,172	112,710	111,558	340,440
Septiembre	81,503	79,491	97,406	258,400	102,267	96,566	102,306	301,139
Octubre	85,252	86,584	94,095	265,931	104,166	106,313	103,128	313,607
Noviembre	87,019	91,392	98,682	277,093	115,777	122,937	102,350	341,064
Diciembre	92,535	94,873	110,958	298,366	126,644	125,001	119,529	371,174
Total	1,036,508	1,040,387	1,138,528	3,215,423	1,281,214	1,271,917	1,252,181	3,805,312

Fuente: Departamento de Planes y Programas, Tocumen, S.A.

Movimiento de Pasajeros registrados - 2007



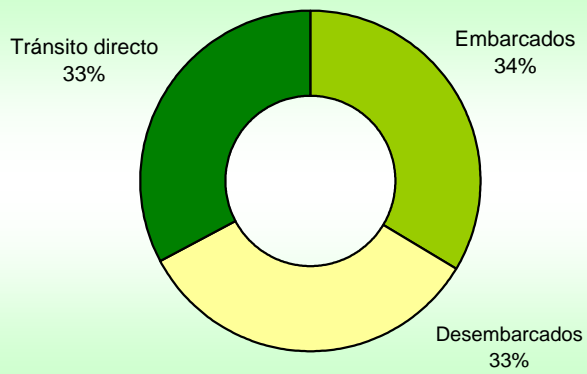


Aeropuerto Internacional de Tocumen

Tabla 6. Participación de Movimiento de Pasajeros por tipo

2007

Pasajero	Total	Particip. Porcentual
Embarcados	1,281,214	33.7%
Desembarcados	1,271,917	33.4%
Tránsito directo	1,252,181	32.9%
Total	3,805,312	100%



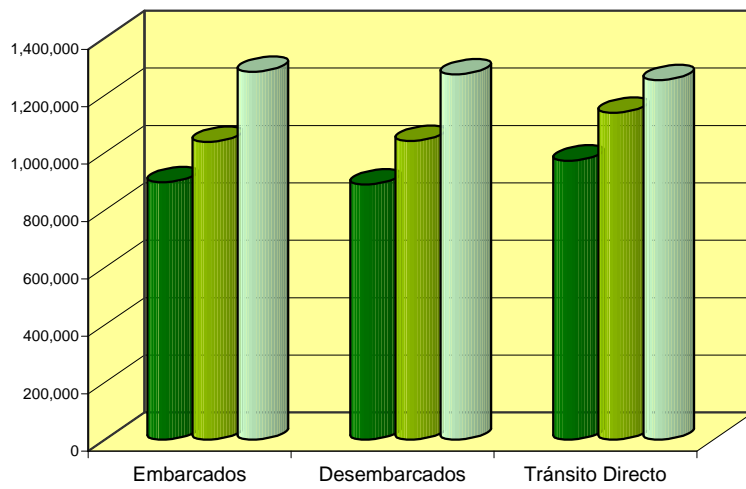
Fuente: Departamento de Planes y Programas, Tocumen, S.A.

Aeropuerto Internacional de Tocumen

Tabla 7. Movimiento de Pasajeros registrados por tipo, según mes

	2005	2006	2007	Var. 06 - 07
Embarcados	896,552	1,036,508	1,281,214	23.6%
Desembarcados	888,814	1,040,387	1,271,917	22.3%
Tránsito Directo	971,582	1,138,528	1,252,181	10.0%
Total	2,756,948	3,215,423	3,805,312	18.3%

Fuente: Departamento de Planes y Programas, Tocumen, S.A.



Aeropuerto Internacional de Tocumen

Tabla 8. Transporte de pasajeros registrados por
por tipo y región, Años 2005-2007

Tipo y Región	2005	2006	2007	Variac. 06-07
Total	2,756,948	3,215,423	3,805,312	18.3%
Desembarcados	888,814	1,040,387	1,271,917	22.3%
Centro América	135,995	143,838	179,262	24.6%
Caribe	71,815	88,130	99,613	13.0%
Norte América	361,939	413,472	478,208	15.7%
Sur América	304,604	376,142	497,338	32.2%
Europa	14,461	18,805	17,496	-7.0%
Embarcados	896,552	1,036,508	1,281,214	23.6%
Centro América	139,818	145,982	183,466	25.7%
Caribe	68,765	82,509	94,927	15.1%
Norte América	363,845	413,183	478,544	15.8%
Sur América	303,824	368,867	501,136	35.9%
Europa	20,300	25,967	23,141	-10.9%
Tránsito Directo	971,582	1,138,528	1,252,181	10.0%
Centro América	144,055	163,895	162,520	-0.8%
Caribe	172,585	205,210	213,149	3.9%
Norte América	178,864	198,531	242,342	22.1%
Sur América	435,470	521,668	604,923	16.0%
Europa	40,608	49,224	29,247	-40.6%

Fuente: Departamento de Planes y Programas, Tocumen, S.A.

Regió	País	Ciudad	Aerolínea	Embarcados	Desembarcados	Tránsito Embarcados	Carga Salida	Carga Entrada	Correo Salida	Correo Entrada	
Caribe	Antillas Holandesas	Aruba	DAE				90.47	193.40			
		Total Aruba					90	193			
	Barbados	Barbados	CLX						1,329.22		
		Total Barbados							1,329.22		
	Cayman Is.	Grand Cayman	CAY	559	555						
		Total Grand Cayman		559	555						
	Cuba	La Habana	CMP	25,618	28,854	77,714	155.98	52.06	0.57		
			CUB				185.96	5.07			
			LLB	66	100	1,079					
			LRC	18			1.26				
	Total La Habana		25,702	28,954	78,793	343.20	57.13	0.57			
	Curazao	Curazao	AVA	127	128						
			DAE				592.22	733.91			
			PR	1,190	1,191						
	Total Curazao		1,317	1,319		592.22	733.91				
	Haiti	Pointeapitre	PR	102	143						
			Total Pointeapitre		102	143					
			Port au Prince	CMP	7,082	6,122	4,111	23.87	0.04		
	Total Port au Prince		7,082	6,122	4,111	23.87	0.04				
	Jamaica	Kingston	CMP	6,191	5,952	3,912	140.04	3.54			
PR				167							
Total Kingston				6,191	6,119	3,912	140.04	3.54			
Jamaica	Montego Bay	CMP	89		29	0.28					
		Total Montego Bay		89		29	0.28				
Puerto Rico	San Juan	CMP	18,537	16,797	33,252	25.43	12.54				
		DAE				23.77					
		Total San Juan		18,537	16,797	33,252	49.20	12.54			
Rep. Dominicana	Punta Cana	CMP	824	815	4,405	0.90	0.38				
		Total Punta Cana		824	815	4,405	0.90	0.38			
		Santiago Caballeros	CMP	4,135	4,697	8,964	21.54	1.72			
Total Santiago Caballeros		4,135	4,697	8,964	21.54	1.72					
	Santo Domingo	APW				31.00					
		CMP	30,271	33,974	79,683	573.21	82.13	0.10			
		DAE				120.58					
		Total Santo Domingo		30,271	33,974	79,683	724.79	82.13	0.10		
Trinidad y Tobago	Puerto España	PR	118	118							
		Total Puerto España		118	118						

Región	País	Ciudad	Aerolínea	Embarcados	Desembarcados	Tránsito Embarcados	Carga Salida	Carga Entrada	Correo Salida	Correo Entrada				
Centro América	Belize	Belize	CMP				14.31							
				Total Belize			14.31							
	Costa Rica	San José	APW CMP DAE FWL IBE JOS LRC PR PS TAI UPS		58,139	47,376	86,176	27.68 126.60 1,446.91 16.71	76.50 1,694.01 16.20	0.60				
					23,523	26,492		1,583.14 182.37	606.47					
					28,914	29,107	187	572.45 223.81 1.43	624.30					
				Total San José	110,576	102,975	86,363	4,181.10	3,017.48	0.60				
				El Salvador	San Salvador	CMP LRC TAI		1,312	3,274	2,701	684.10	259.36		
								10,833	10,885		425.51 248.65	1.35	0.40 0.04	
							Total San Salvador	24,435	25,565	2,701	1,358.26	260.71	0.44	
				Guatemala	Ciudad Guatemala	CMP DAE IBE JOS PVI		24,188	26,446	37,945	458.64 1,644.85	173.28 838.94	1.46	
								13,752		1,955.83	1,772.02			
							5.38							
Total Ciudad Guatemala	24,188	40,198	37,945				4,059.32	2,789.62	1.46					
Honduras	San Pedro Sula	CMP UPS					609	2,789	929	53.61 0.22	6.93	0.40		
			Total San Pedro Sula	609	2,789	929	53.83	6.93	0.40					
	Tegucigalpa	CMP UPS		186	3,327	1,079	95.32 3.83	6.37						
Total Tegucigalpa	186	3,327	1,079	99.15	6.37									
Nicaragua	Managua	CMP		23,472	18,160	33,503	411.97	110.27						
			Total Managua	23,472	18,160	33,503	411.97	110.27						
Europa	España	Madrid	IBE PR		19,537	13,597	29,247	486.32	706.05	1.41	31.29			
					74	83								
	Total Madrid	19,611	13,680	29,247	486.32	706.05	1.41	31.29						
	Finlandia	Helsinki	PR		1,771	1,995								
				Total Helsinki	1,771	1,995								
Italia	Milán	LDI PR		208	395									
				1,551	1,426									
Total Milán	1,759	1,821												

Regió	País	Ciudad	Aerolínea	Embarcados	Desembarcados	Tránsito Embarcados	Carga Salida	Carga Entrada	Correo Salida	Correo Entrada
Norte América	Canadá	Montreal	PR	1,190	2,809					
			TSC	10,774	9,929		42.87	19.04		
		Total Montreal		11,964	12,738		42.87	19.04		
		Quebec	PR	1,071						
		Total Quebec		1,071						
		Toronto	PR	2,802	2,708	841				
			TSC	8,205	9,965		30.03	19.83		
			WJA	3,282	3,337					
		Total Toronto		14,289	16,010	841	30.03	19.83		
	Estados Unidos	Atlanta	DAL	61,855	61,233		160.89	64.06		0.21
		Total Atlanta		61,855	61,233		160.89	64.06		0.21
		Dallas Ft. Worth	AAL	1,104	1,387			3.09		
			PR	150	152					
		Total Dallas Ft. Worth		1,254	1,539			3.09		
		Filadelfia	PR	290	295					
		Total Filadelfia		290	295					
		Houston	COA	73,658	71,496		575.41	14.93		
		Total Houston		73,658	71,496		575.41	14.93		
		Los Angeles	CMP	17,078	19,087	27,495	29.18	38.91		
			FWL					6.54		
		Total Los Angeles		17,078	19,087	27,495	29.18	45.45		
		Memphis	FDX				1,567.21	14.94	0.67	0.11
		Total Memphis					1,567.21	14.94	0.67	0.11
		Miami	AAL	107,612	107,742		721.93	431.24	82.74	157.73
			APW				5,031.67	5,418.76		9.16
			CMP	41,659	42,758	48,813	152.01	161.03	1.53	
			DAE				4,566.54	4,641.12		
			FWL				398.60	112.78		
			GCO				10.28	16.28		
			LAN				164.66			
			LLB	294	349	2,146		0.05		
			UPS				603.69	2,446.47		68.30
		Total Miami		149,565	150,849	50,959	11,649.38	13,227.73	84.27	235.19
		Milwaukee	PR	145	145					
		Total Milwaukee		145	145		164.66			
		New York	CMP	13,022	11,981	26,040	6.32	2.92		
			DAL	554	1,347			0.04		
		Total New York		13,576	13,328	26,040	6.32	2.92		
		Newark, N.J.	COA	44,255	42,277		356.61	4.51		
		Total Newark, N.J.		44,255	42,277		356.61	4.51		

Regió	País	Ciudad	Aerolínea	Embarcados	Desembarcados	Tránsito Embarcados	Carga Salida	Carga Entrada	Correo Salida	Correo Entrada
		Orlando	CMP	14,916	15,187	30,521	13.81	0.55		
		Total Orlando		14,916	15,187	30,521	13.81	0.55		
		San Francisco	LRC	67			370.42	5.10		
		Total San Francisco		67			370.42	5.10		
		Washington	CMP	5,679	6,098	6,052	2.38	0.01		
		Total Washington		5,679	6,098	6,052	2.38	0.01		
México		Acapulco	CMP PVI		40			38.44		
		Total Acapulco			40			0.01		
		Cancún	CMP LRC	7,549 150	8,324 149	27,097	36.43	3.11		
		Total Cancún		7,699	8,473	27,097	36.43	3.11		
		Guadalajara	CMP	2,401	2,551	4,437	1.38	2.73		
		Total Guadalajara		2,401	2,551	4,437	1.38	2.73		
		México, D.F.	CMP KRE MXA CMP LLB MXA PVI	7,710 8,848 36,451 279 22,052	6,631 10,047 33,456 339 23,067	16,335	36.43 79.97 1.37 164.98 0.76 2.27 665.30	3.11 22.08 2.73 327.67 0.06 1.98 413.86	0.05	0.15
		Total México, D.F.		75,340	73,540	85,325	951.08	771.49	0.05	0.15
Suramérica	Argentina	Buenos Aires	CMP LLB UPS	27,855 446	25,078 389	68,709 972	45.57 0.03 167.93	103.97 0.20		0.21
		Total Buenos Aires		28,301	25,467	69,681	213.53	104.17		0.21
		Córdoba	CMP LLB	2,486 170	2,425 128	5,263 253	2.38	0.01		
		Total Córdoba		2,656	2,153	5,516	2.38			
	Bolivia	Cochabamba	LLB	144	130	487	0.33	0.16		
		Total Cochabamba		144	130	487	0.33	0.16		
		La Paz	LLB	142	196	117	2.80		0.48	0.48
		Total La Paz		142	196	117	2.80		0.48	0.48
		Santa Cruz	LLB	317	394	2,249	4.07	2.91		0.08
		Total Santa Cruz		317	399	3,301	4.07	2.91		0.08
		Viveros	LLB	284	405	1,480		1.95	0.41	0.07
		Total Viveros		284	405	1,480		1.95	0.41	0.07
	Brasil	Campinas	UPS				274.74			
		Total Campinas					274.74			

Región	País	Ciudad	Aerolínea	Embarcados	Desembarcados	Tránsito Embarcados	Carga Salida	Carga Entrada	Correo Salida	Correo Entrada
		Manaus	CMP FWL	4,510	3,953	7,730	27.76 5.95	0.48		
		Total Manaus		4,510	3,953	7,730	33.71	0.48		
		Rio de Janeiro	CMP	4,700	4,914	20,659	13.96	13.01		
		Total Rio de Janeiro		4,700	4,914	20,659	13.96	13.01		
		Sao Paulo	CMP	16,666	15,142	53,802	55.13	59.13	0.06	
		Total Sao Paulo		16,666	15,142	53,802	55.13	59.13	0.06	
	Chile	Santiago Chile	CLX CMP LLB	20,897 10	23,063 14	47,409 13	393.85 79.98	71.56		
		Total Santiago Chile		20,907	23,077	47,422	473.82	71.57		
	Colombia	Barranquilla	ARE CMP KRE	4,790 12,609	5,650 13,036	11,006	33.24 11.60	35.85 13.66		
		Total Barranquilla		17,399	18,686	11,006	44.84	48.85		
		Bogotá	APW AVA CMP FDX KRE LAU PVI RPB UPS VNC	93,824 32,742	93,496 32,199	46,532	179.37 201.42 0.00 1,793.84 2,667.90 547.76	20.93 518.36 300.84 743.76 1,266.10 2,524.43 610.14 158.90	1.75	0.09 41.73
		Total Bogotá		159,278	157,081	67,565	8,515.60	8,775.86	1.75	50.30
		Bucaramanga	RPB	1,469	1,696	855	0.05	2.25		
		Total Bucaramanga		1,469	1,696	855	0.05	2.25		
		Cali	CMP KRE PVI RPB	18,055	17,056	17,162	52.46 284.44 10.46	116.12 373.45	0.36	
		Total Cali		28,079	27,996	29,748	358.77	533.34	0.36	
		Cartagena	ARE CMP PR RPB	7,960 10,408 26	6,040 11,190 89	14,787 1,645	11.71	30.60		
		Total Cartagena		21,447	20,578	31,330	11.82	31.91		
		Medellín	AVA CMP KRE LAU	318 19,551	144 18,221	21,882	16.15 569.73 60.84	93.63 156.83 21.69		

Regió	País	Ciudad	Aerolínea	Embarcados	Desembarcados	Tránsito Embarcados	Carga Salida	Carga Entrada	Correo Salida	Correo Entrada
			PVI				24.20			
			RPB	15,626	15,164	18,704	25.69	126.47		
		Total Medellín		35,495	33,529	40,586	696.61	398.62		
		Pereira	ARE	5,773	6,166					
			PVI				22.78			
		Total Pereira		5,773	6,166		22.78			
		San Andrés	CMP	9,679	9,992	13,537	20.26			
			KRE				29.03			
			PR	346	214					
		Total San Andrés		10,025	10,206	13,537	49.29			
Ecuador		Guayaquil	CMP	14,831	16,922	38,962	86.89	10.79		
			PR	1,582	1,498					
			RTM				1,163.58	943.03		
		Total Guayaquil		16,413	18,420	38,962	1,250.47	953.82		
		Quito	CMP	15,602	16,691	45,478	217.50	121.44		
			FWL					3.11		
			LAN					10.28		
			PR	2,811	3,155		0.15			
		Total Quito		18,413	19,846	45,478	217.65	134.83		
Paraguay		Asunción	CMP	43		55				
			LLB	10	2	12				
		Total Asunción		53	2	67				
Perú		Lima	APW				41.39			
			CMP	28,826	29,852	56,974	187.08	137.73	0.17	
			DAE				41.32	23.43		
		Total Lima		28,826	29,852	56,974	269.79	161.16	0.17	
Uruguay		Montevideo	CMP	6,833	5,650	16,826	24.74	10.47		
		Total Montevideo		6,833	5,650	16,826	24.74	10.47		
Venezuela		Caracas	CMP	51,386	48,436	41,234	186.68	20.32		
			PR	9,226	9,434					
			VNC				2,779.91	2,444.58		
		Total Caracas		60,612	57,870	41,234	2,966.78	2,464.90		
		Maracaibo	CMP	9,048	9,416	11,509	21.42	0.20		
			PR	3,342	4,054					
		Total Maracaibo		12,390	13,470	11,509	21.42	0.20		
		Santo Domingo	PVI				170.67			
		Total Santo Domingo					170.67			
		Valencia	CIU				210.00			
			CWC				490.00			
			DAE				3.75			
			VNC				285.69	25.51		
		Total Valencia					989.44	25.51		

Aeropuerto Internacional de Tocumen*Tabla 10. Movimiento de pasajeros por Aerolíneas,
según tipo de pasajero*

2007				
Aerolíneas	Embarcados	Desembarcados	Tránsito Directo	Total
CMP	646,235	641,503	1,150,120	2,437,858
COA	117,913	113,773	0	231,686
AAL	108,716	109,129	0	217,845
AVA	94,269	93,768	0	188,037
RPB	62,788	62,297	57,998	183,083
DAL	62,409	62,580	0	124,989
TAI	39,773	39,992	0	79,765
LRC	36,022	38,047	0	74,069
IBE	19,537	13,597	29,247	62,381
MXA	22,052	23,067		45,119
TSC	18,979	19,894	0	38,873
ARE	18,523	17,856	0	36,379
LLB	2,162	2,451	12,143	16,756
OTRAS	31,836	33,963	2,673	68,472
Total	1,281,214	1,271,917	1,252,181	3,805,312

Aeropuerto Internacional de Tocumen

Tabla 11. Transporte de Carga y Correo según movimiento, tipo y región, Años 2005-2007

Tipo y Región	2006	2007	Variac. 06-07
Total de Carga y Correo	82,186	82,463	0.3%
Total de Carga	81,772	82,052	0.3%
Salida	45,788	44,718	-2.3%
Centro América	9,752	10,178	4.4%
Caribe	1,960	1,987	1.4%
Norte América	16,711	15,382	-8.0%
Sur América	17,003	16,685	-1.9%
Europa	362	486	34.2%
Entrada	35,984	37,333	3.7%
Centro América	5,790	6,191	6.9%
Caribe	2,349	2,414	2.7%
Norte América	12,614	14,227	12.8%
Sur América	14,338	13,795	-3.8%
Europa	892	706	-20.9%
Total de Correo	414	411	-0.6%
Salida	91	93	2.5%
Centro América	6	3	-50.3%
Caribe	0	1	148.1%
Norte América	74	85	15.0%
Sur América	7	3	-54.6%
Europa	4	1	-63.1%
Entrada	323	318	-1.5%
Centro América	3	0	-100.0%
Caribe	0	0	-100.0%
Norte América	218	236	8.0%
Sur América	57	51	-10.3%
Europa	45	31	-30.3%

Fuente: Departamento de Planes y Programas, Tocumen, S.A.